

JUEGO DE HERRAMIENTAS de PARTES BIOLÓGICAS

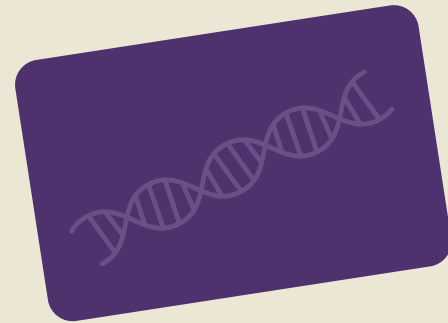
Estos bloques representan partes biológicas que se pueden usar para resolver un problema.

INICIAR/PARAR



Encender y apagar
Enciende y apaga las partes biológicas.

MOVIMIENTO



Movimiento de la célula
Ayuda al organismo modificado a moverse.

SENSORES

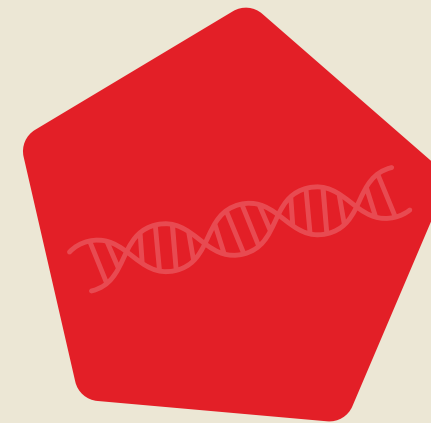


Sensor para el cáncer
Detecta ciertas células cancerosas anormales.

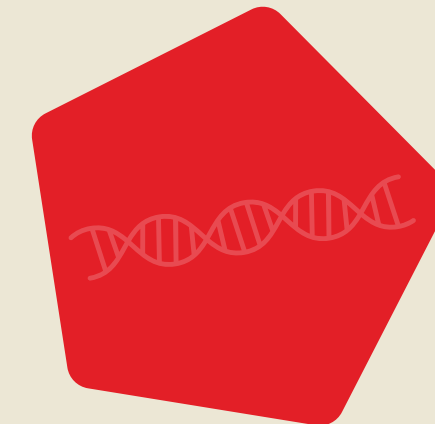


Sensor para químicos tóxicos
Detecta químicos tóxicos y peligrosos en el medio ambiente.

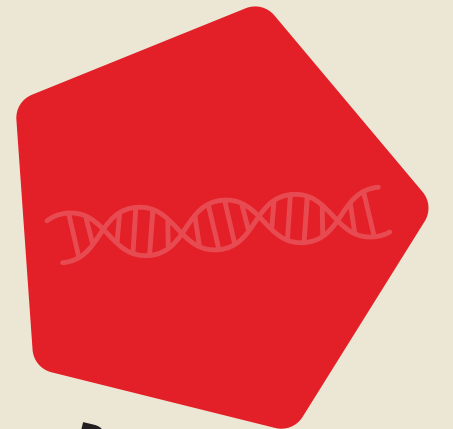
PRODUCCIÓN



Produce luz visible
Brilla para indicar dónde está la célula activa.



Produce los componentes de la sangre artificial
Fabrica una proteína sanguínea para usar en sustitutos de la sangre.



Produce componentes acrílicos
Fabrica un plástico acrílico del azúcar simple.

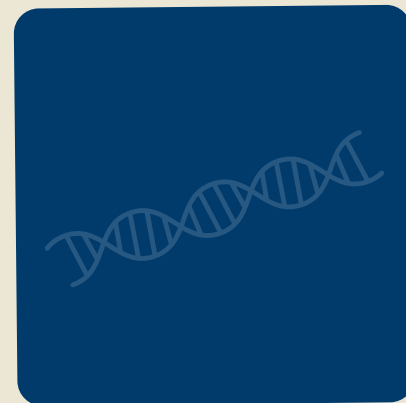
SEGURIDAD



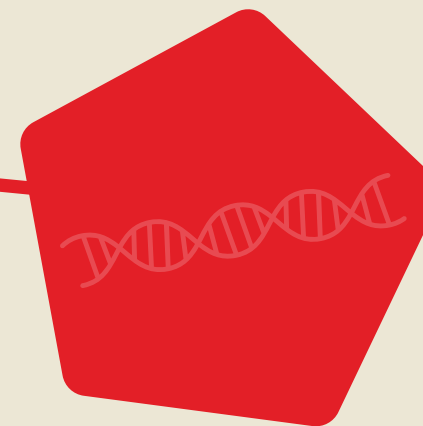
Auto destrucción
Produce la supresión completa y muerte de la célula.



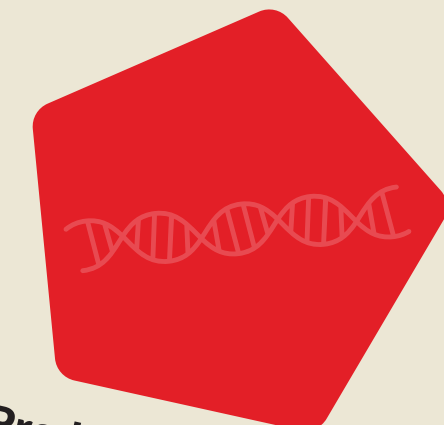
Ubicación específica
Previene que el material modificado genéticamente funcione si éste es transferido a un organismo diferente.



Sensor para comunicaciones
Busca y reconoce otras células similares que han sido modificadas para ayudarlas a trabajar en conjunto.



Señal de comunicación
Envía una señal a las células similares que han sido modificadas para ayudarlas a trabajar en conjunto.



Produce una droga contra la malaria
Produce ácido artemisinínico, un ingrediente clave en las drogas que tratan la malaria.

En la vida real, los biólogos sintéticos están desarrollando una biblioteca de partes biológicas estándar que se pueden seleccionar y combinar para crear organismos vivos nuevos o modificados.